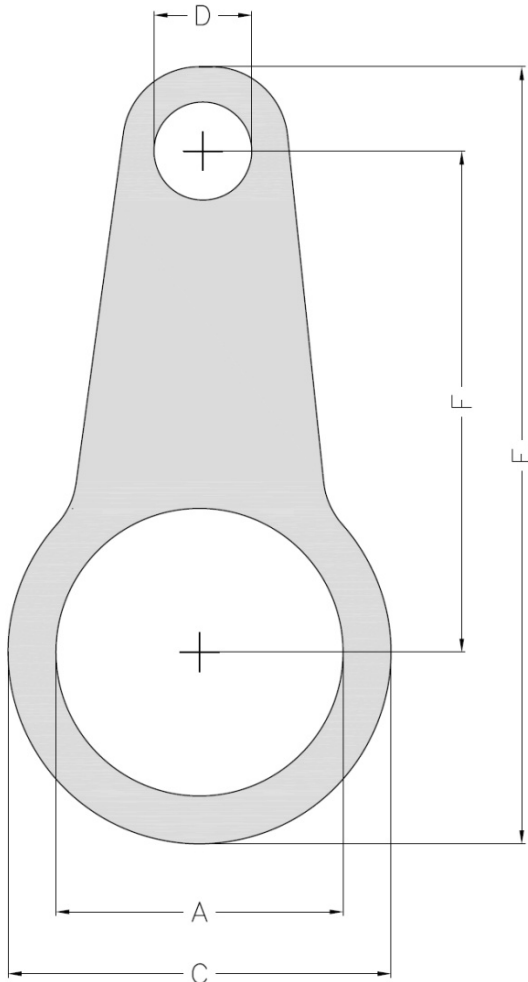


Кільце заземлення серії ET

Кільце заземлення серії ET служить для організації місцевого заземлення. Кільця, встановлені між кабельним вводом та обладнанням, забезпечують надійне гальванічне з'єднання в колі заземлення. Виготовляються з латуні або нікельованої латуні. Також можливе виготовлення кілець заземлення з альтернативного матеріалу на вимогу.

Технічні параметри



Значення струмів короткого замикання для кілець заземлення.

Розмір кільця заземлення	Чинне значення струму короткого замикання на протязі 1 секунди, кА
20	3.06
25	4.00
32	5.40
40	7.20
50	10.40
63	10.40
75	10.40

Метричне різьблення

Код заказу (нікельована латунь)	Розмір «А»	Мінімальна товщина, мм	Розмір «С»	Розмір «D»	Розмір «E»	Розмір «F»
16ET5	M16x1.5	1.5	25.4	M6	49.3	30.2
20ET5	M20x1.5	1.5	27.1	M6	53.4	33.1
25ET5	M25x1.5	1.5	35.1	M6	59.4	35.6
32ET5	M32x1.5	1.5	45.2	M12	77.0	43.1
40ET5	M40x1.5	1.5	53.7	M13	88.7	45.4
50ET5	M50x1.5	1.5	65.2	M13	111.1	58.1
63ET5	M63x1.5	1.5	82.6	M13	128.6	66.8
75ET5	M75x1.5	1.5	95.4	M13	141.1	73.0

Різьблення "NPT"

Код заказу (нікельована латунь)	Розмір «А»	Мінімальна товщина, мм	Розмір «С»	Розмір «D»	Розмір «E»	Розмір «F»
050NPTET5	1/2"NPT	1.5	27.1	M6	53.4	33.1
075NPTET5	3/4"NPT	1.5	35.1	M6	59.4	35.6
100NPTET5	1"NPT	1.5	45.2	M12	77.0	43.1
125NPTET5	1 1/4"NPT	1.5	53.7	M13	88.7	45.4
150NPTET5	1 1/2"NPT	1.5	65.2	M13	111.1	58.1
200NPTET5	2"NPT	1.5	82.6	M13	128.6	66.8
250NPTET5	2 1/2"NPT	1.5	95.4	M13	141.1	73.0
300NPTET5	3"NPT	1.5	114.2	M13	161.0	85.0